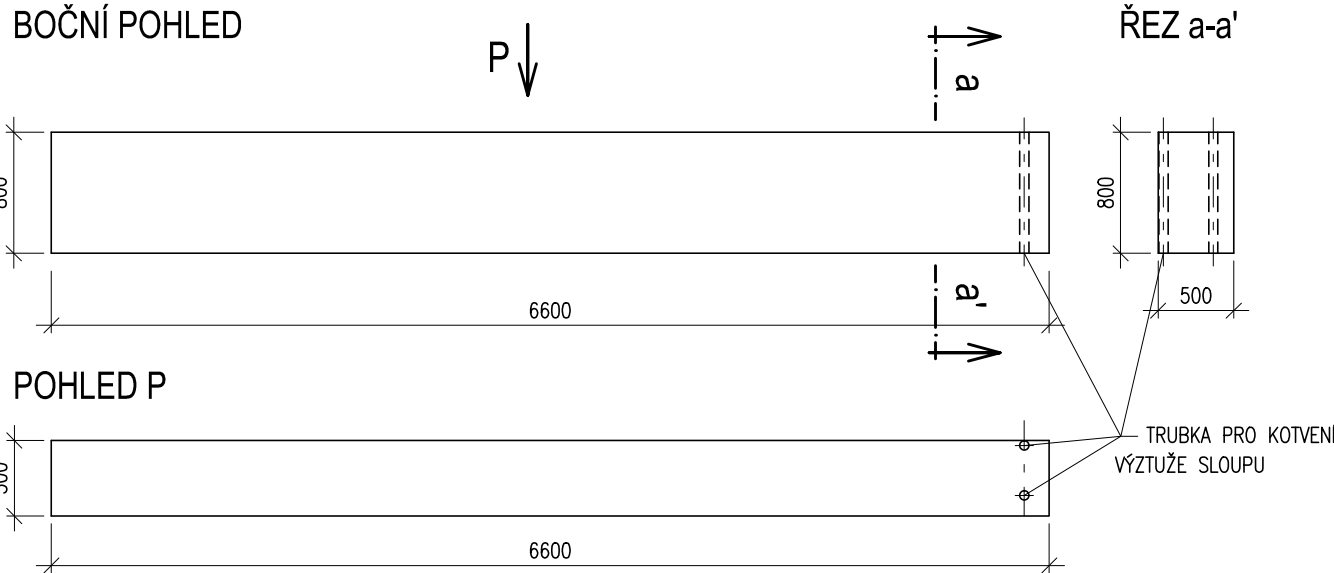
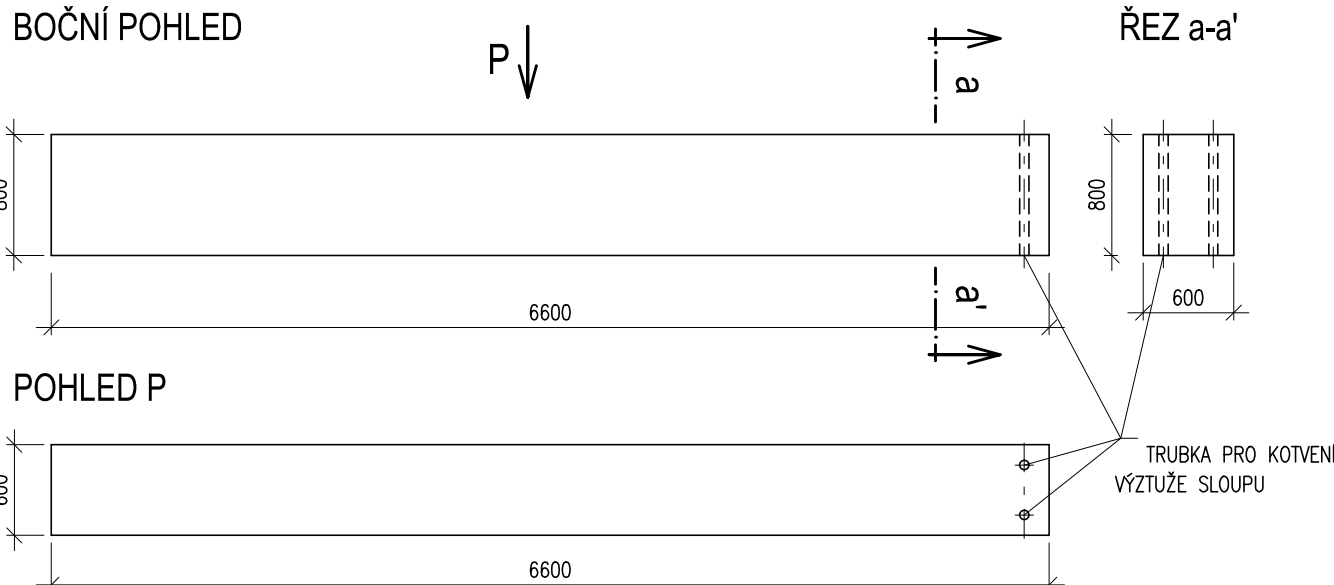


TVAR PRŮVLAKŮ  
PRŮVLAK P2-1 , 1 ks  
BOČNÍ POHLED



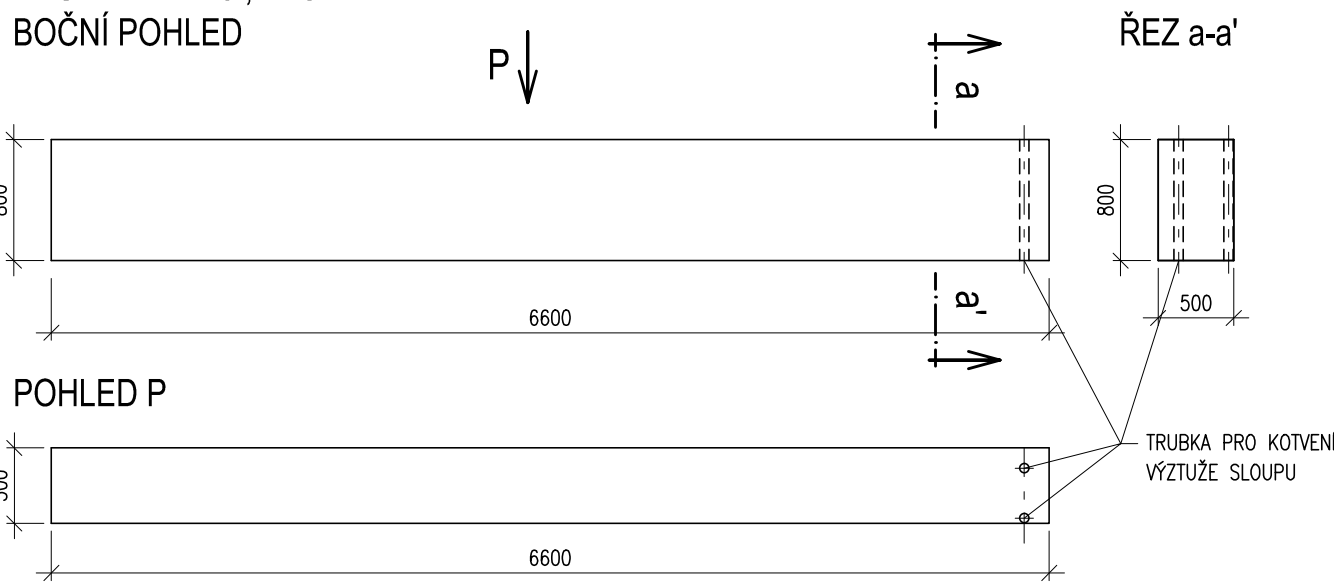
POHLED P

PRŮVLAK P2-2, P2-3, P2-4 - á 1 ks  
BOČNÍ POHLED



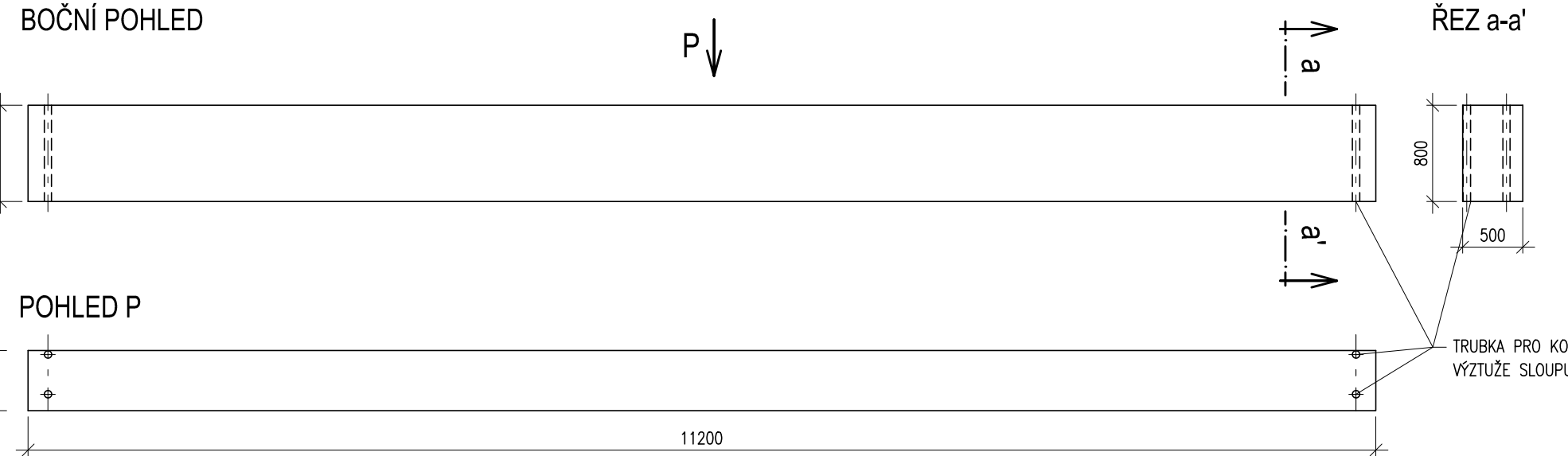
POHLED P

PRŮVLAK P2-5, 1 ks  
BOČNÍ POHLED



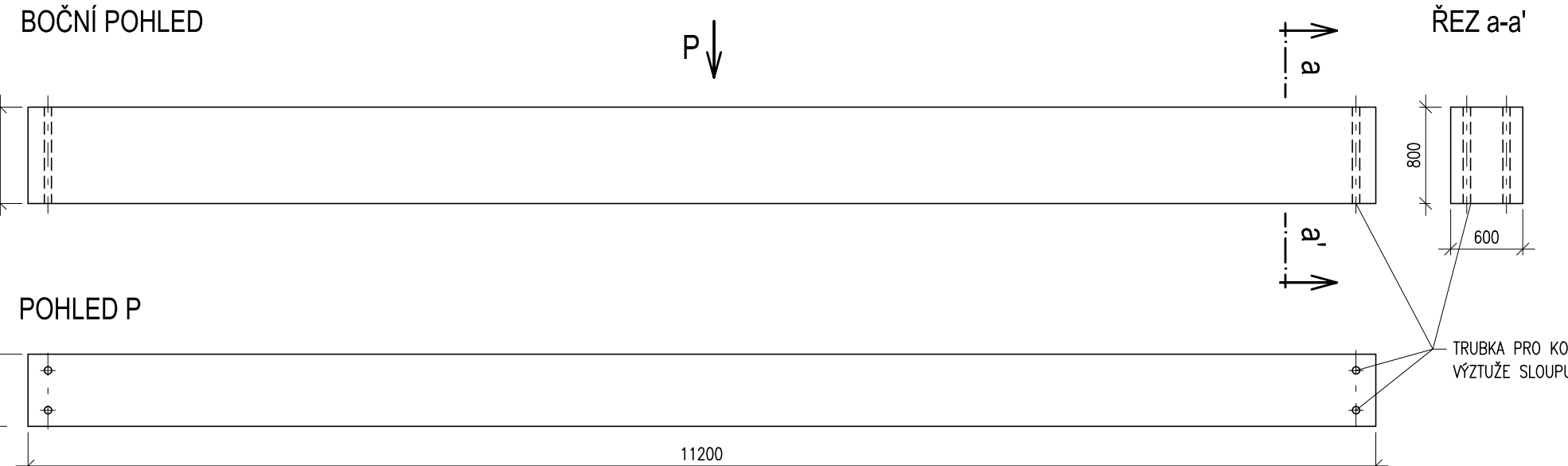
POHLED P

PRŮVLAK P2-6, 1 ks  
BOČNÍ POHLED



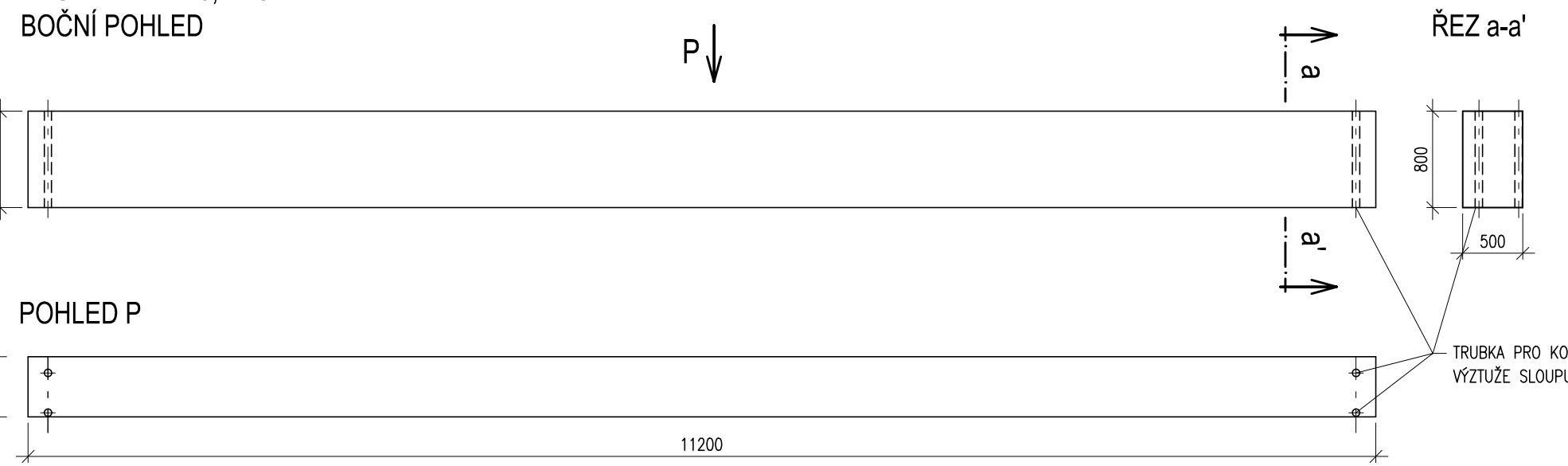
POHLED P

PRŮVLAK P2-7, P2-8, P2-9 - á 1 ks  
BOČNÍ POHLED



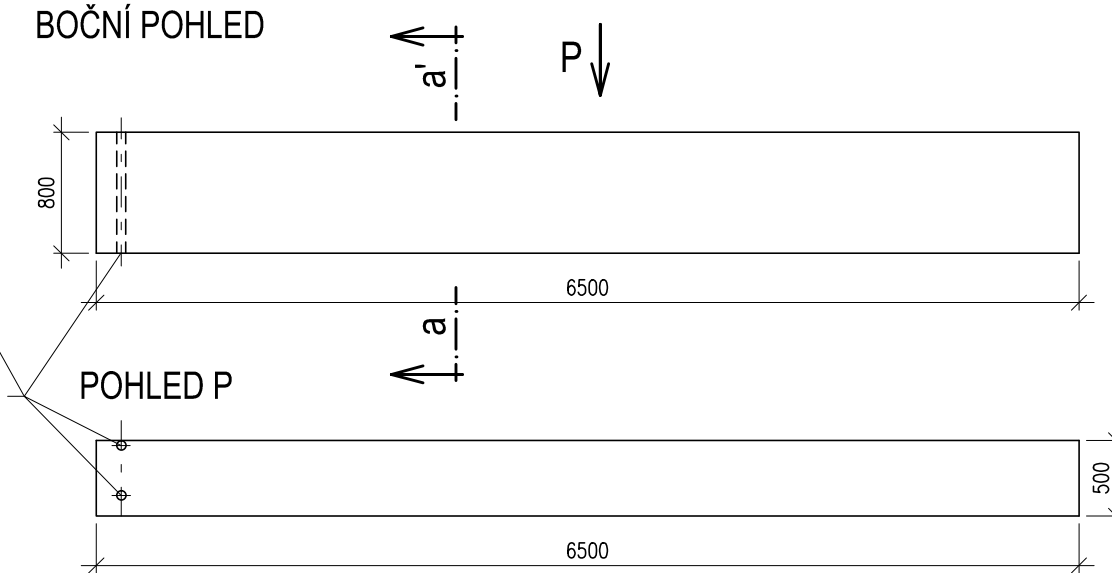
POHLED P

PRŮVLAK P2-10, 1 ks  
BOČNÍ POHLED



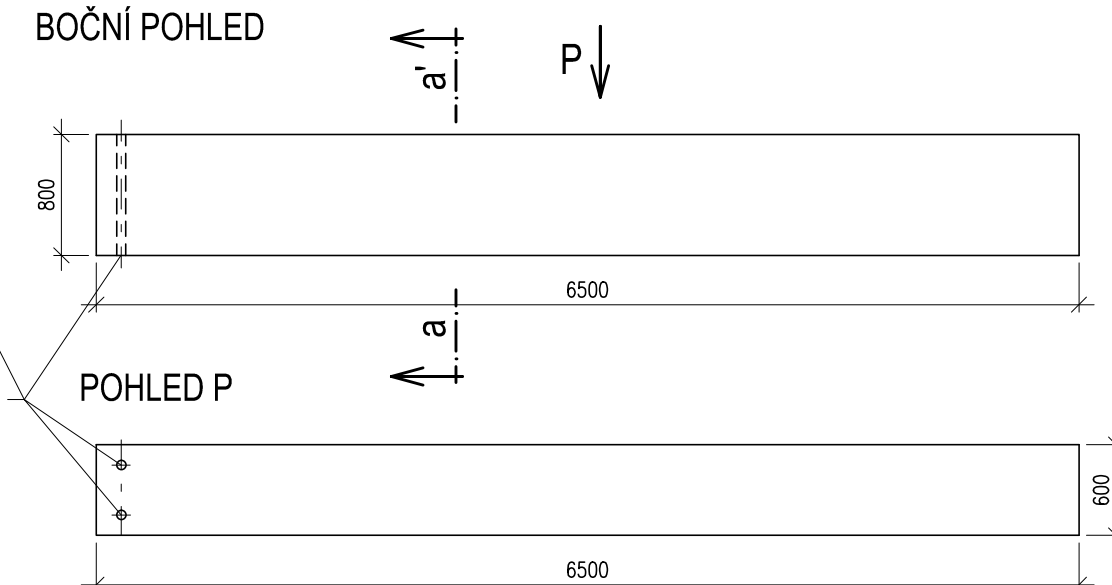
POHLED P

PRŮVLAK P2-11, 1 ks  
BOČNÍ POHLED



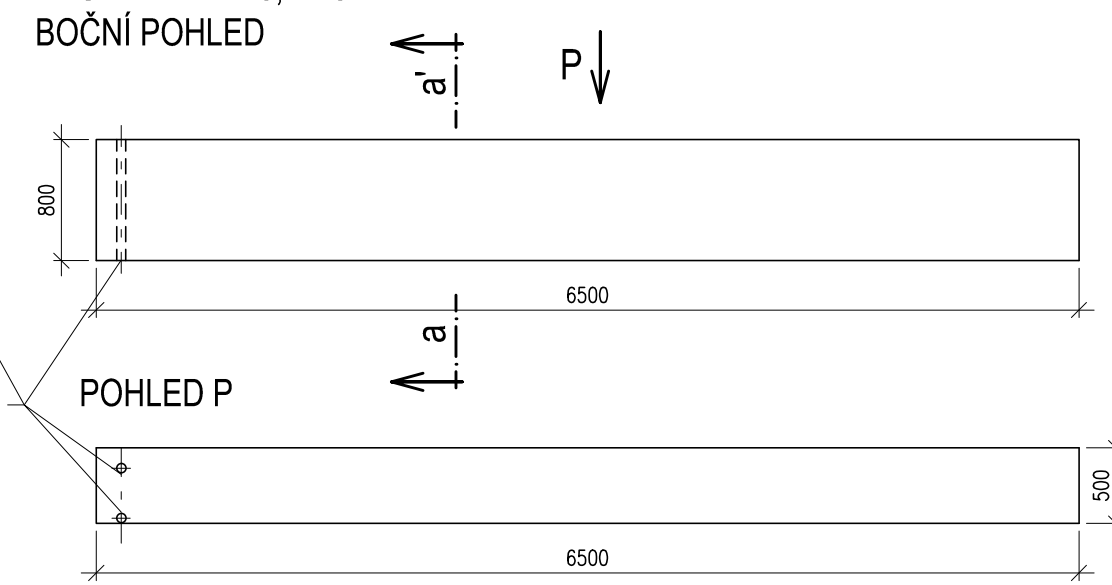
POHLED P

PRŮVLAK P2-12, P2-13, P2-14 - á 1 ks  
BOČNÍ POHLED



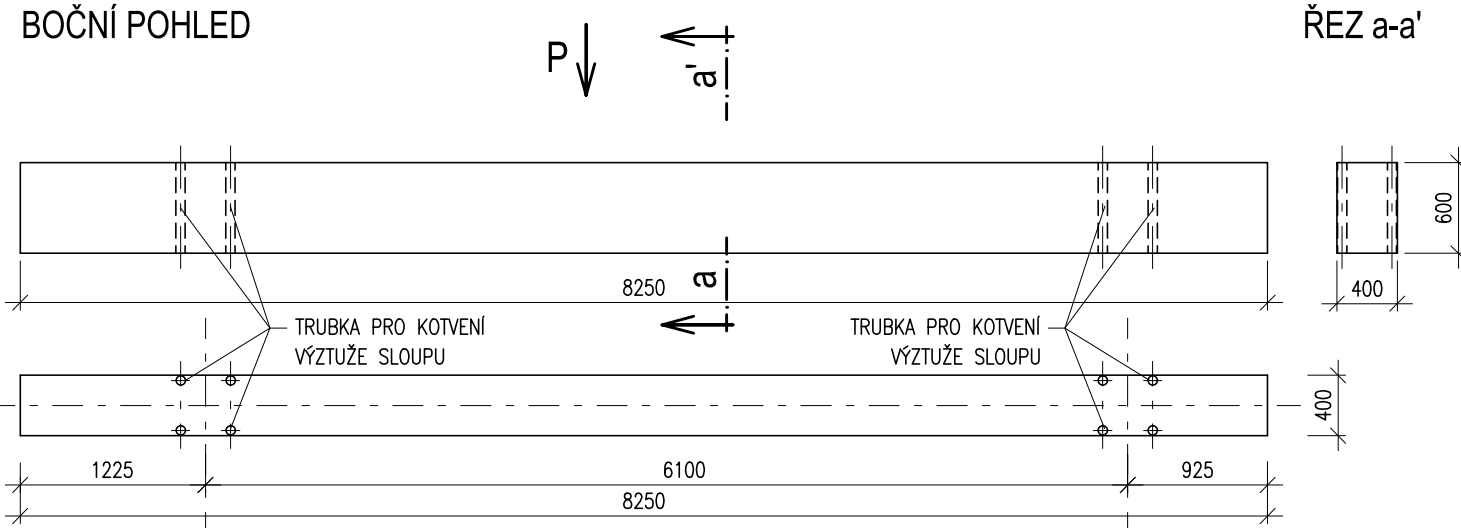
POHLED P

PRŮVLAK P2-15, 1 ks  
BOČNÍ POHLED



POHLED P

PRŮVLAK P2-16, 1 ks  
BOČNÍ POHLED



VÝPIS PRŮVLAKŮ										
OZNAC.	ROZMĚR (mm)			POČET	PLOCHA [m²]		OBJEM [m³]		HMOTNOST [kg]	
NA VÝKR.	délka	šířka	výška		1 ks	CELKEM	1 ks	CELKEM	1 KS	CELKEM
P2-1	6600	500	800	1	3,30	3,30	2,640	2,640	6600,0	6600,0
P2-2	6600	600	800	1	3,96	3,96	3,168	3,168	7920,0	7920,0
P2-3	6600	600	800	1	3,96	3,96	3,168	3,168	7920,0	7920,0
P2-4	6600	600	800	1	3,96	3,96	3,168	3,168	7920,0	7920,0
P2-5	6600	500	800	1	3,30	3,30	2,640	2,640	6600,0	6600,0
P2-6	11200	500	800	1	5,60	5,60	4,480	4,480	11200,0	11200,0
P2-7	11200	600	800	1	6,72	6,72	5,376	5,376	13440,0	13440,0
P2-8	11200	600	800	1	6,72	6,72	5,376	5,376	13440,0	13440,0
P2-9	11200	600	800	1	6,72	6,72	5,376	5,376	13440,0	13440,0
P2-10	11200	500	800	1	5,60	5,60	4,480	4,480	11200,0	11200,0
P2-11	6500	500	800	1	3,25	3,25	2,600	2,600	6500,0	6500,0
P2-12	6500	600	800	1	3,90	3,90	3,120	3,120	7800,0	7800,0
P2-13	6500	600	800	1	3,90	3,90	3,120	3,120	7800,0	7800,0
P2-14	6500	600	800	1	3,90	3,90	3,120	3,120	7800,0	7800,0
P2-15	6500	500	800	1	3,25	3,25	2,600	2,600	6500,0	6500,0
P2-16	8250	400	600	1	3,30	3,30	1,980	1,980	4950,0	4950,0

OCEL 10 505 (R)  
BETON C 30/37 XC1

 <b>AGP nova spol. s r.o., divize statika a dynamika staveb</b> Trída 28. října 17, 370 01 České Budějovice Tel: 387 200 805, 387 200 804 E-mail: agp-nova@agp-nova.cz www.agpnova.cz		
Vypracoval Milada Hynková		Zodpovědný projektant Ing. Vladimír Polanský, CSc.
Autorizoval Ing. Vladimír Polanský, CSc.		
Název akce: <b>NOVÉ DIALYZAČNÍ STŘEDISKO</b>		Datum 09/2021
		Formát 4x A4
		Měřítko 1:50
		Číslo zakázky 03 2427/21
Místo stavby: Plzeňská 929, 339 01 Klatovy		Objekt
Investor: Klatovská nemocnice, a. s. Plzeňská 929, 339 01 Klatovy		Stupeň <b>DPS</b>
Část: Stavebně konstrukční řešení Příloha: <b>VÝKRES TVARU PRŮVLAKŮ</b>		Číslo výkresu <b>D.1.2 c) 11</b>